

# NEOTRADER

## おすすめ厳選機能紹介 ～PCダウンロード版～

NEOTRADER(PCダウンロード版)に関するオススメ利用方法をご案内いたします。  
※個別銘柄は説明のための例示です。取引を推奨するものではありません。

# 目次

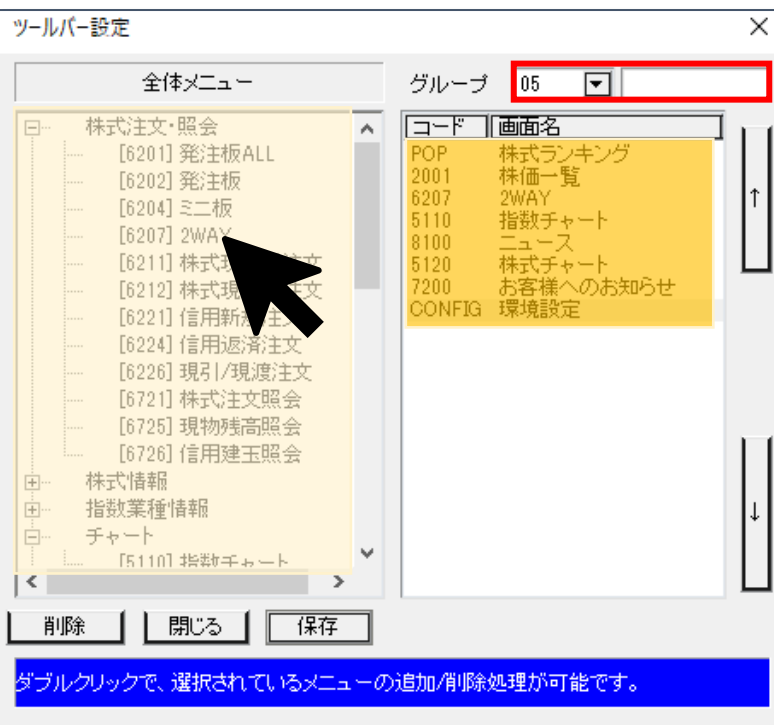
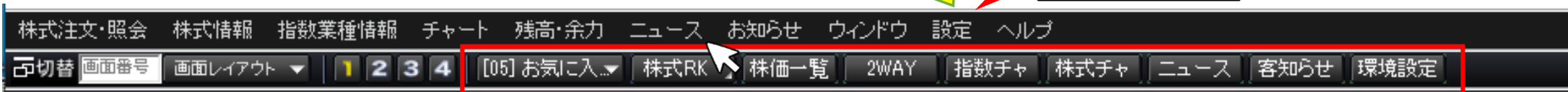
<u>・ツールバー設定</u> ...	2	<u>・マルチビューア①</u> ...	8
<u>・発注までの便利設定</u> ...	3	<u>・マルチビューア②</u> ...	9
<u>・AS(オートセレクト)設定</u> ...	4	<u>・連結メニュー設定</u> ...	10
<u>・2WAY発注のすゝめ</u> ...	5		
<u>・株式価格表</u> ...	6		
<u>・チャート画面</u> ...	7		

## ツールバー設定

指定の画面を1クリックで呼び出すことができます。  
注文照会や残高照会など、頻繁に表示する方にオススメです。  
常に配置する画面のほか、必要な時にだけ画面を呼び出す際にも便利な設定です。

- 全画面フォント設定
- 全画面カラー設定
- 環境設定
- ショートカットキー設定
- ツールバー設定**
- スクリーンキャプチャ

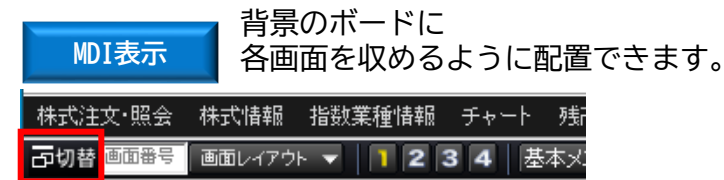
ツールバーの設定はコチラから！



1. 左の全体メニューから表示させたい画面名をダブルクリックすると右側に追加されます。
2. 右上に「フォルダ番号」と「グループ名」を入力し、「保存」をクリックすると登録が完了します。
3. 登録後に「基本メニュー」を選択すると、登録したフォルダ名が表示されるのでクリックします。



## メニューバーの「切替」ボタンで画面の配置スタイルを変更できます。



## ＼イチオシ／ 発注までの便利設定

発注までよりスムーズに操作できるオススメ設定を一挙にご紹介いたします。

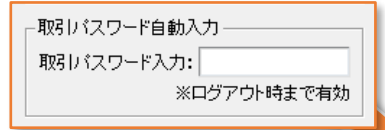
### 1. 取引パスワードをワンクリックでスムーズに

「環境設定」をツールバーに固定することで画面遷移の手間を減らせます。

※設定方法はP.1のツールバー設定をご参照ください

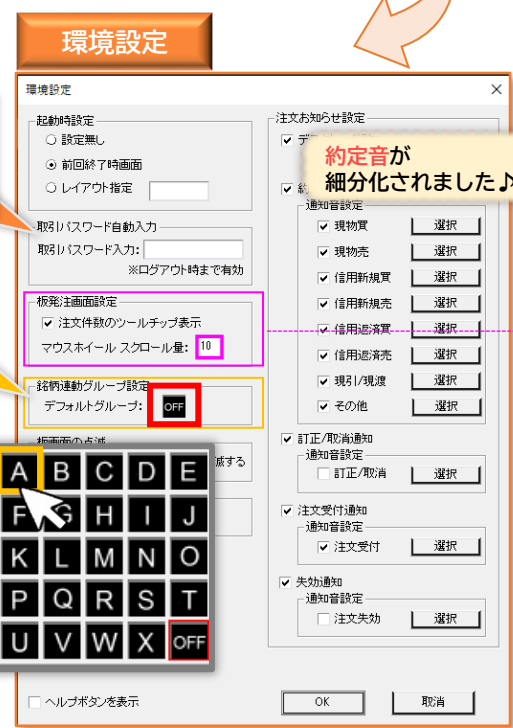


### 取引パスワードをログアウト時まで保存できます



### 2. 画面連携のグループをデフォルトにする

新たに呼び出した画面が自動的に指定したグループになるため、都度変更する手間が省けます。



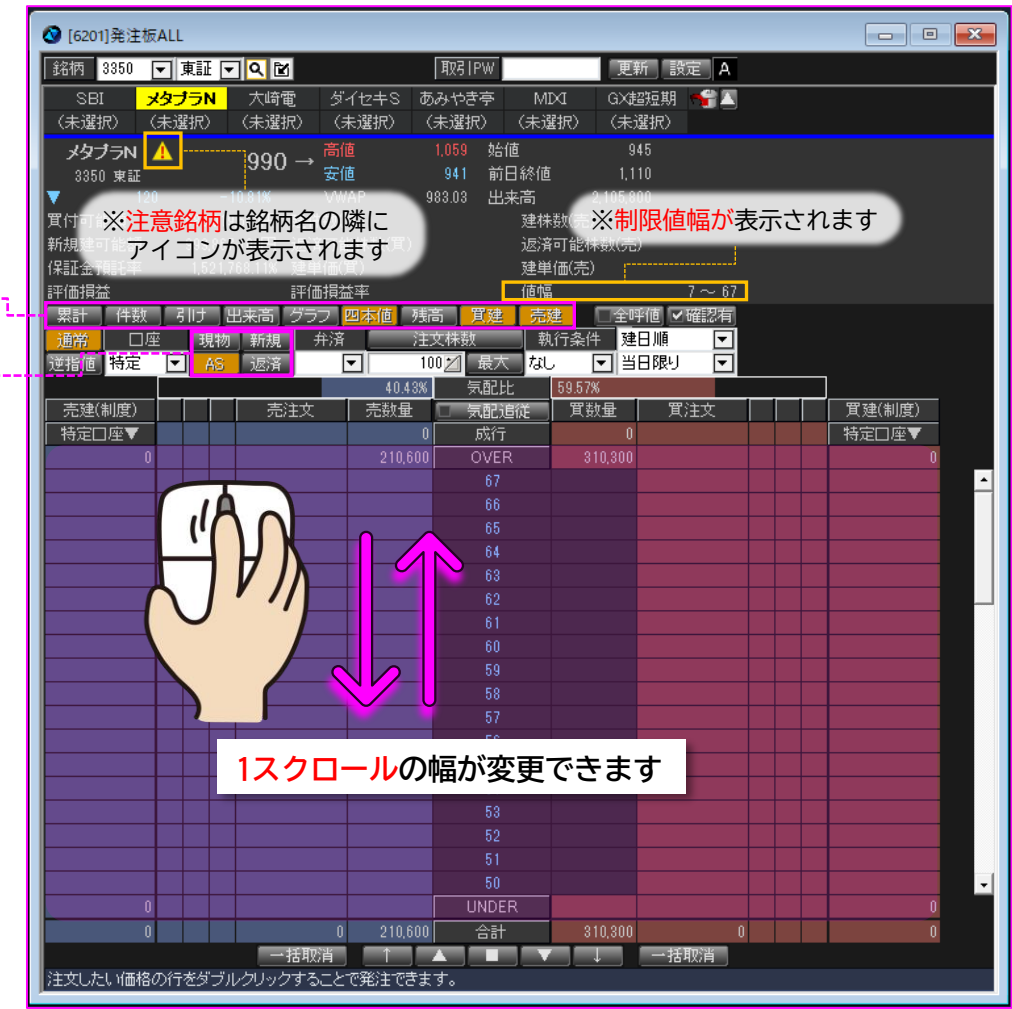
- ①
- ②
- ③

### 3. 発注板ALLを快適に使う設定

お客様のお好みにできる設定オススメまとめ

AS (オートセレクト) 設定  
動画マニュアル▼▼▼

- ①板情報の表示/非表示エリアボタン ☆必要な情報だけを表示させられます
- ②AS設定 (オートセレクト) ☆返済可能残高に応じて新規/返済を自動で判定  
※P.4のAS (オートセレクト) 設定をご参照ください
- ③自分好みのスクロール幅設定 ☆気配を見る際のスクロール幅が自由に変更できます



1スクロールの幅が変更できます

注文したい価格の行をダブルクリックすることで発注できます。

## AS(オートセレクト)設定 (信用取引専用)

発注板ALLに建玉保有状況にあわせて新規と返済が切り替わるAS(オートセレクト)設定が追加されました。

ASとは、信用取引においてあらかじめ建玉の返済順を指定することにより返済可能残高に応じて発注時に信用新規/返済を自動的に判断して発注する機能です。

「返済しようと思ったのにボタンを切替し忘れて新規で建ててしまった」「切替ボタンを押すのが手間…」というストレスを解消されます。



## 通常のAS(オートセレクト)での注文

① 返済可能株数が0の場合 → 新規注文



② 返済可能株数 > 注文株数の場合 → すべて返済注文



③ 返済可能株数 < 注文株数の場合 → 発注できません



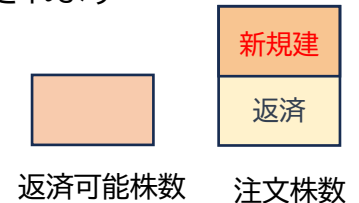
## AS(ド) : ドテン注文の場合



通常のAS(オートセレクト)注文の③が、一部新規建て注文に自動で切り替わります。

③ 返済可能株数 < 注文株数の状況

すべての返済可能建玉を返済した後、残りが新規建てで発注されます




### ◆ドテン(途転)注文時の注意事項◆

**返済可能株数**を確認して発注ください  
建て株数が500株でも、未約定注文200株があることで返済可能株数は300株になりますので実際に返済できる株数をご確認ください。



株式注文・照会 > [6207]2WAY または画面番号  欄に [6207] を入力

- ・ 普段成行注文を利用される方
  - ・ 同一銘柄または数種類の銘柄で売買される方
  - ・ 回転売買をされるデイトレーダーの方
- ▼2WAY注文の動画マニュアル▼
- あらかじめ設定しておけば  
ワンクリックで注文が可能です！
- 

《最速で発注できる理由①》新規・返済の切替不要

- ◆ 建玉なしの場合  
→ 注文株数がすべて新規建ての注文になります
- ◆ 保有建玉数 = 注文株数の場合  
→ 反対売買を発注すると自動で返済注文になります
- ◆ 保有建玉数 < 注文株数の場合  
→ 一部返済(返済可能数)・一部新規建てのドテン注文※が可能

※注意事項※

- ① 発注前に必ず建株数・返済可能株数をご確認ください。
- 建株数 > 返済可能株数の状態で発注すると、注文株数が返済が一部のみになります。
- (例) 500株の建株数で200株注文中の場合、返済可能株数が300株になるため、
- × 500株の返済
  - 300株の返済/200株の新規建てになる
- ※ドテン注文・・・保有するポジションを反転する注文です。保有する買建玉を返済し、同時に逆の新規売に切り替えます。
- ② 新規売り停止中や貸借銘柄でない銘柄は、新規建されずに発注エラーとなります。

残高状況が  
確認できます

取引パスワードを省略すると  
1クリックで発注も可能！

■ 取引パスワードの入力省略  
設定 > 環境設定 > 取引パスワード自動入力  
\* 当セッションのみ有効



取引パスワード入力欄が省略されている様子。

注文区分: 注文株数

制度信用: 余力最大

特定: IOC成 建日順

売 最良買気配 27,135 196株

買 最良売気配 27,150 5,490株

売建玉	更新	買建玉
0	建株数	12
-	返済可能株数	10
-	平均建単価	13,840
-	概算評価損益	165,840
-	新規建可能額	764,610,770円

即時約定しない注文株数は失効します。

執行条件

IOC成

IOC成

IOC指

『IOC指値』は、発注時の最良気配値での発注になります。

《最速で発注できる理由②》連携でより便利に




お気に入りに登録した銘柄に切り替えたい場合、『銘柄連携機能』の利用がおすすめです。

連動させたい画面と同一のアルファベットを選択すると、銘柄を切り替える度、同じ銘柄が反映されます。

素早く反映させることができるので、お気に入り以外にもランキングや発注板、チャートなど、好きな画面を連動させてみてください。

画面連携機能  
動画マニュアル▶▶▶



《最速で発注できる理由③》注文の取消が不要

未約定となった場合も取消の手間がかからず、スムーズに次のアクションが行えます。

IOCとは...? Immediate or Cancel order  
即座に一部あるいは全注文株数を約定させ、未約定分を自動的に取り消しする注文です。

未約定分が板に残らないため、相場急変時にあわてて「取消」や「訂正」を行う必要がありません。

## 株式価格表

気配や4本値の基本情報だけではなく、PER・PBR等の指標やチャートも確認したいけど全部を表示させるとスペースが足りない…  
『株式価格表』であれば様々な情報が確認でき、ボタン1つで表示を切り替えることができます。

### 基本情報

- ・4本値・出来高・前日比・騰落率・売買代金(千)・VWAP
- ・ストップ高/安・売買単位・気配(上下5本)・出来数量

前場	後場	時刻	現在値	前日比	出来数量	
始	392	0	09:24	396.2 ▼	0.2	600
高	09:09	0	09:24	396.4 ▼	0	800
安	09:09	--:--	09:23	396.5 ▲	0.1	110
終	396.2	0	09:23	396.4 ▼	0.1	250

### 1 ヒストリカル・出来数量 等

	前場	後場	時刻	現在値	前日比	出来数量
始	3,850	3,880	15:00	3,943 ▼	7	574,200
高	09:00	12:30	14:59	3,950 ▲	3	100
安	11:25	14:59	14:59	3,947 ▼	2	100
終	3,817	3,867	14:59	3,949 ▼	3	200

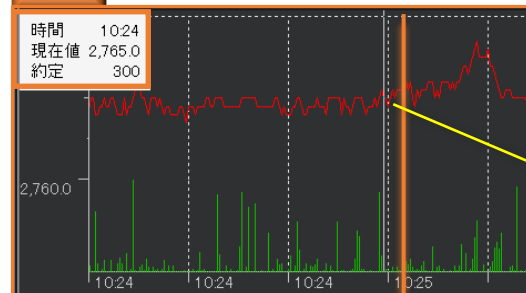
### 2 前場/後場の4本値や年初来高値 等

	前場	後場	前場出来高	年高	4,254
始	3,850	3,880	796,500	2024/07/03	
高	09:00	12:30	前場VWAP	年安	3,137
安	11:25	14:59	後場出来高	上場高	409,000
終	3,817	3,867	2,044,400	2003/10/17	

### 3 PERやPBRなどの指標と信用情報

PER	12.25	信用規制区分	規制なし
PBR	0.92	信用買残	3,186,600
EPS	316.43	買残前週比	369,900
BPS	4,181.45	信用売残	30,300
利回り	4.12	売残前週比	-59,200
益回り	8.15	信用倍率	105.17
		逆日歩	0.00
前日終値	3,879	所属業種	証券商先業

### 4 当日の株価推移グラフ



クリックした値を表示させます

### 5 気配(上下20本)

	前場	後場	現在値	前日比	騰落率	売気配	買気配
始	3,850	3,880	3,943	▲	64	15.00	3,959
高	09:00	12:30	3,952	▲	1.64%	454,600	3,958
安	11:25	14:59	3,947	▼		400	3,957
終	3,817	3,867	3,949	▼		200	3,956

### 縮 基本情報のみの表示

現在値	715	売気配	15.00	買気配	
前日比	▲	7.9	成行		
騰落率	1.11%				
始値	707.2	700	716.7		
高値	09:00	1,200	716.5		
安値	741.9	900	716.3		
出来高	09:32	700	716.1		
出来高	707.1	100	715.3		
出来高	09:00		712.9	1,500	
出来高	14,190,600		712.8	1,700	
売買代金(千)	10,303,339		712.7	27,500	
VWAP	726.06		712.4	700	
ストップ高	857.1		712.2	3,200	
ストップ安	557.1	出来数量	709,400	出来高	14,190,600
売買単位	100				終値引け



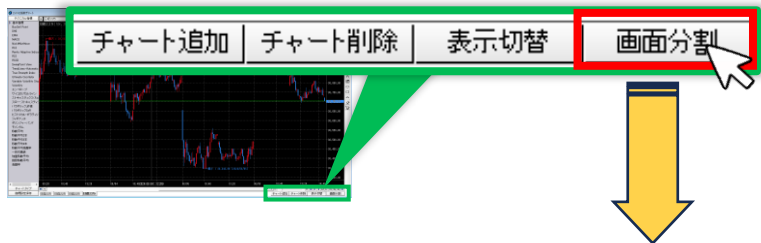
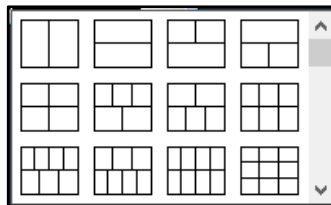
スリム化した発注板の情報部分と同じくらいのサイズ

チャート> [5110]指数チャート / [5120] 株式チャート または画面番号  [5110] / [5120] を入力

## ≪画面分割≫複数のチャートを一画面で並べて表示できる

最大9分割・様々な表示スタイル

1. 「画面分割」をクリック
2. 表示スタイルを選択
3. 「チャート追加」
4. 銘柄入力



## 使い方自由自在!

分割したチャートごとに足種・色・テクニカル指標などが設定できます。

## 比較チャート

同じチャート画面内に別の銘柄チャートを表示できます。個別銘柄のチャート内に指数チャートを表示することで相関性を確認することもできます。

を入れて比較したい銘柄を選択  
>画面内に2種類のチャートが反映されます。



## 比較チャート



チャート上で右クリック

チャートタイプ設定

ロウソク足の設定

チャート環境設定

チャート背景設定

ライン環境設定

現在値ラインの色や線の種類を設定できます。

テクニカルチャート保存

テクニカルチャートは保存することで別のチャート上に保存した指標設定を反映できます。

表示/非表示ボタン  
テクニカル指標一覧を表示/非表示に切替えます。



テクニカル指標の追加  
左の一覧よりダブルクリックで追加いただけます。

## 画面連携機能とあわせて

株価一覧やお気に入りの画面と連携することで即時に銘柄分析を行えます。



見たいチャートをお気に入りからすぐに呼び出したいときに便利な機能です。

画面連携機能

動画マニュアル▶▶▶



チャート画面の設定方法  
動画マニュアル▶▶▶

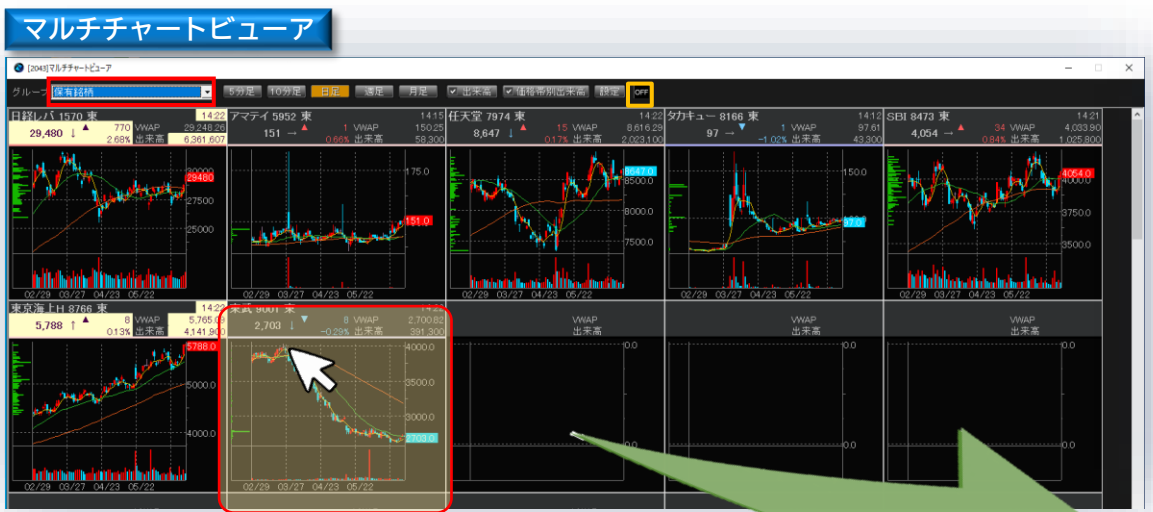




株式情報 > マルチビューア > [2043] マルチチャートビューア / [2042] マルチ気配ビューア または画面番号 [画面番号] [2043] / [2042] を入力

**マルチビューアとは**  
 最大50銘柄の値動き（気配/チャート）が一目でご覧いただけます。

**未約定注文銘柄も登録なしで見られます！**  
 登録銘柄以外に、保有や発注状況に連動して保有/建玉銘柄や、未約定注文銘柄が一括表示できるのが魅力です。



**画面連携とあわせて**  
 保有銘柄や未約定注文銘柄の気配・チャートを一瞥で管理し、  
 注文したい銘柄を発注画面へ連携し、スムーズにお取引いただけます。



# マルチビューア②

複数の銘柄の情報（気配やチャート）を一目で確認できるオススメ画面「マルチビューア」の意外と知らない機能

株式情報 > マルチビューア > [2043] マルチチャートビューア / [2042] マルチ気配ビューア または画面番号  [2043] / [2042] を入力

## マルチ気配ビューア

気配本数（3本・5本）の切替やVWAP・BPSなどの情報表示の表示/非表示が切替できます。

3本気配
5本気配
▼ 情報表示

**情報表示なし**

SBI 8473 東		4,060 ↑	E 15:00
出来高	1,668,600 ▲	40	0.99%
成行			
1,900	4,063		
1,100	4,062		
400	4,061		
	4,051	400	
	4,050	400	
	4,049	5,700	

**情報表示あり**

SBI 8473 東		4,060 ↑	E 15:00	
出来高	1,668,600 ▲	40	0.99%	
VWAP	4,042.33	前日終値	4,020	
始値	4,004	09:00	実績PER	12.83
高値	4,060	15:00	BPS	4,181.45
安値	3,992	09:05	実績利回り	3.94
成行				
1,900	4,063			
1,100	4,062			
400	4,061			
	4,051	400		
	4,050	400		
	4,049	5,700		

## マルチチャートビューア

足種や出来高表示、色の変更をすればすべての表示チャートに反映されます



5分足
10分足
日足
週足
月足
▼ 出来高
▼ 価格帯別出来高
設定
OFF

### 足種

5分足～月足まで選択できます。  
ワンクリックで表示銘柄すべての足種が切り替わり、  
**同じ条件**の値動きを比較できます。

### 設定で変更できる項目

- ・各種チャート色  
(ローソク足・出来高(上昇・下落)・移動平均線)
- ・移動平均線の種類、太さ、本数

価格帯別出来高

デフォルト

設定変更後

**価格帯別出来高**

出来高

**設定変更後**

# 連結メニュー設定

次に開くメニューがすぐに呼び出せます。画面ごとに設定して自分好みのトレードを！

## 連結メニューとは・・・？

右クリックでお気に入りの画面を呼び出せるショートカット機能です。

お気に入りメニューを選択していつでも呼び出せる  
とっておきの連結メニューを作成できます。

連結メニューの設定はコチラ/  
注文画面等の画面上で右クリック

連結メニュー: [6201] 発注板 ALL

全体メニュー	連結メニュー
株式注文・照会	Code   Menu
[6201] 発注板 ALL	6202 発注板
[6202] 発注板	6721 株式注文照会
[6204] ミニ板	2011 株式価格表
[6207] 2WAY	5120 株式チャート
[6211] 株式現物買注文	区分線
[6212] 株式現物売注文	6211 株式現物買注文
[6212] 株式現物売注文	6212 株式現物売注文
[6221] 信用新規注文	622 連結メニュー
[6224] 信用返済注文	6224 信用返済注文
[6226] 現引/現渡注文	6224 信用返済注文
[6721] 株式注文照会	6226 現引/現渡注文
[6725] 現物残高照会	
[6726] 信用建玉照会	

① ダブルクリックで  
連結メニューに追加できます。

② 項目を選択しダブルクリックで削除、  
「上へ移動」「下へ移動」ボタンで  
並び替えができます。

③ 保存

項目ごとに区分線を入れることで連結メニューが見やすくなります。

## 使用例

取引パスワードの保存設定を行ったり、  
銘柄情報を調べたりするまでが、  
よりスムーズになります。

環境設定を即時に起動して取引PWの保存設定も可能

画面を複製  
アラート条件追加  
環境設定  
[2011] 株式価格表  
[2031] 株式気配付歩み  
連結メニュー編集...

銘柄の情報画面も簡単に起動できます。

## ツールバー設定 (p.2) との使い分け

画面内に固定して配置できるツールバーに比べ、**画面ごと※**に設定いただけます。  
呼び出した画面に、もともと表示していた画面の**銘柄名が引き継がれる**ので  
銘柄分析のための画面を設定しておくとう便利にご利用いただけます。  
※チャート画面等、一部設定できない画面がございます。

### ■画面ごとの連結メニュー

(例) 発注板 ALL 上の連結メニュー  
環境設定/信用建玉照会/株式価格表/株式気配付歩み

(例) 株価一覧の連結メニュー  
環境設定/2WAY/マルチチャートビューア

次の操作を想定したショートカットを画面ごとに設定いただけるのが特徴です。